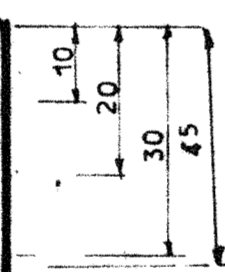
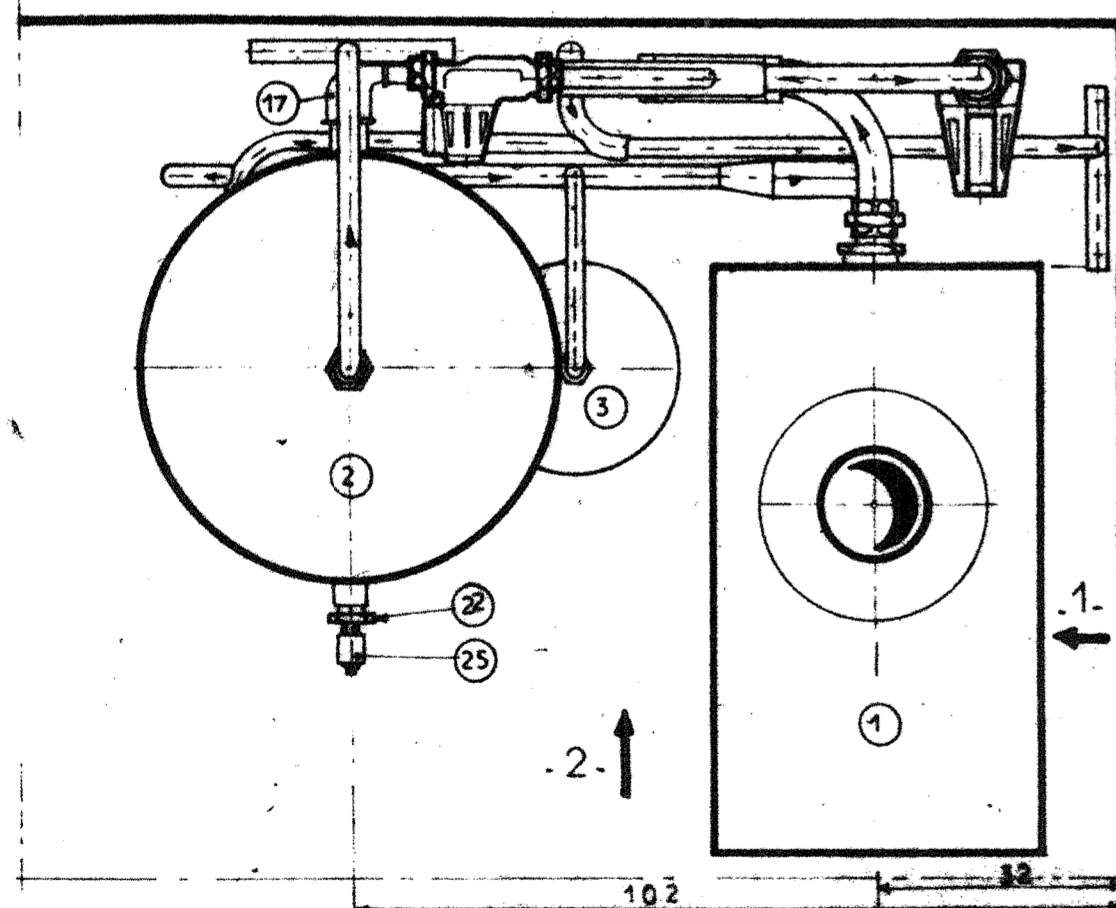
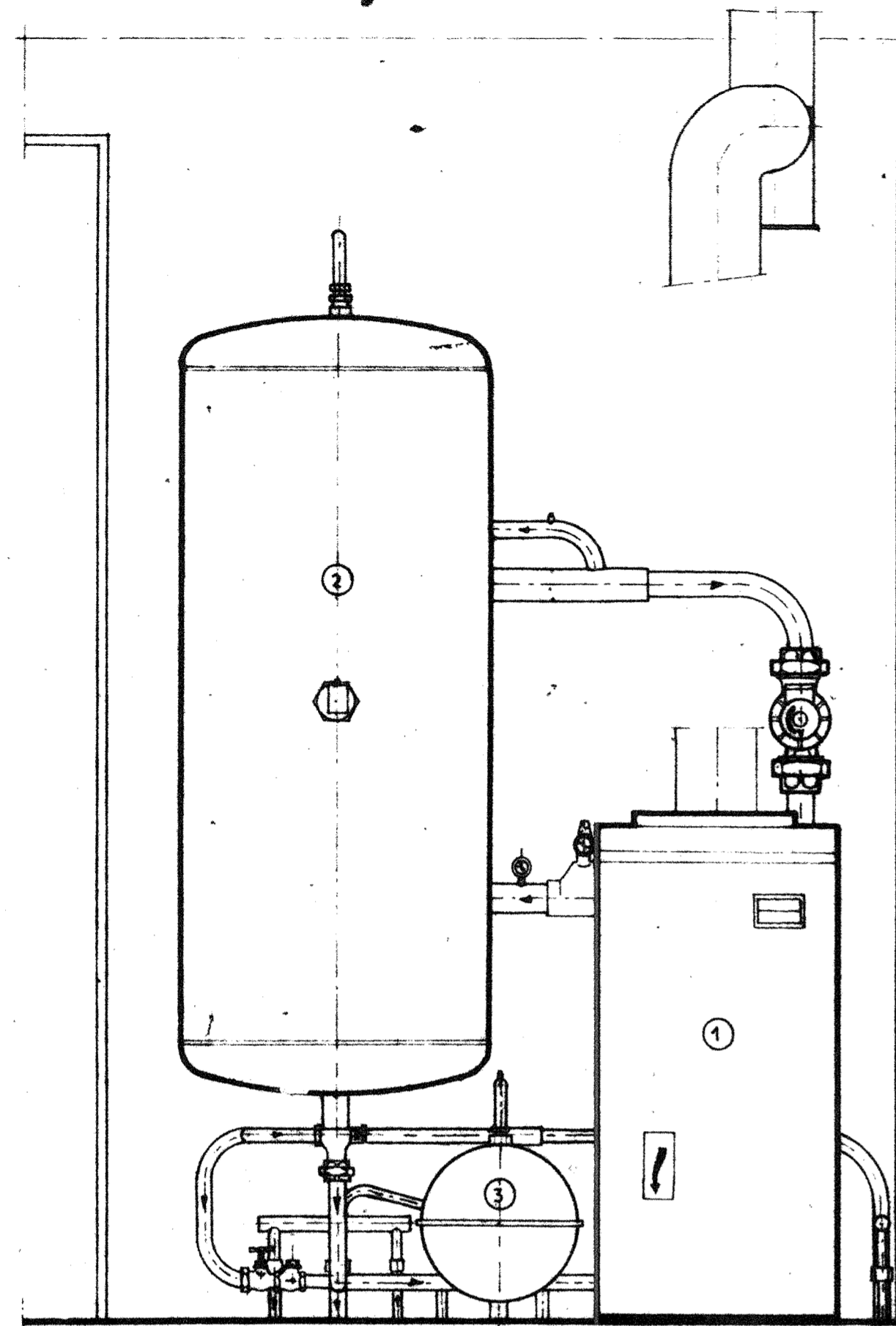
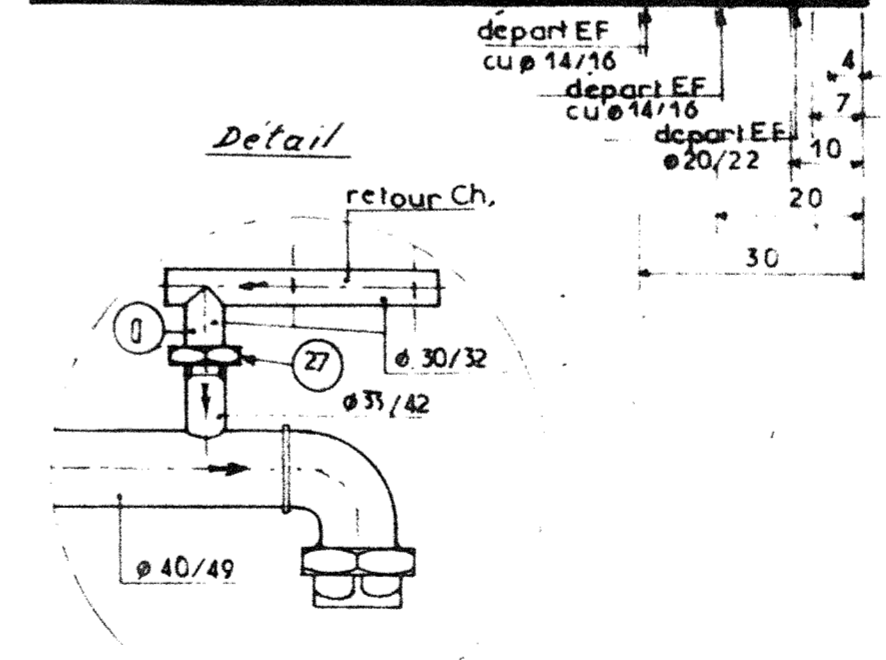
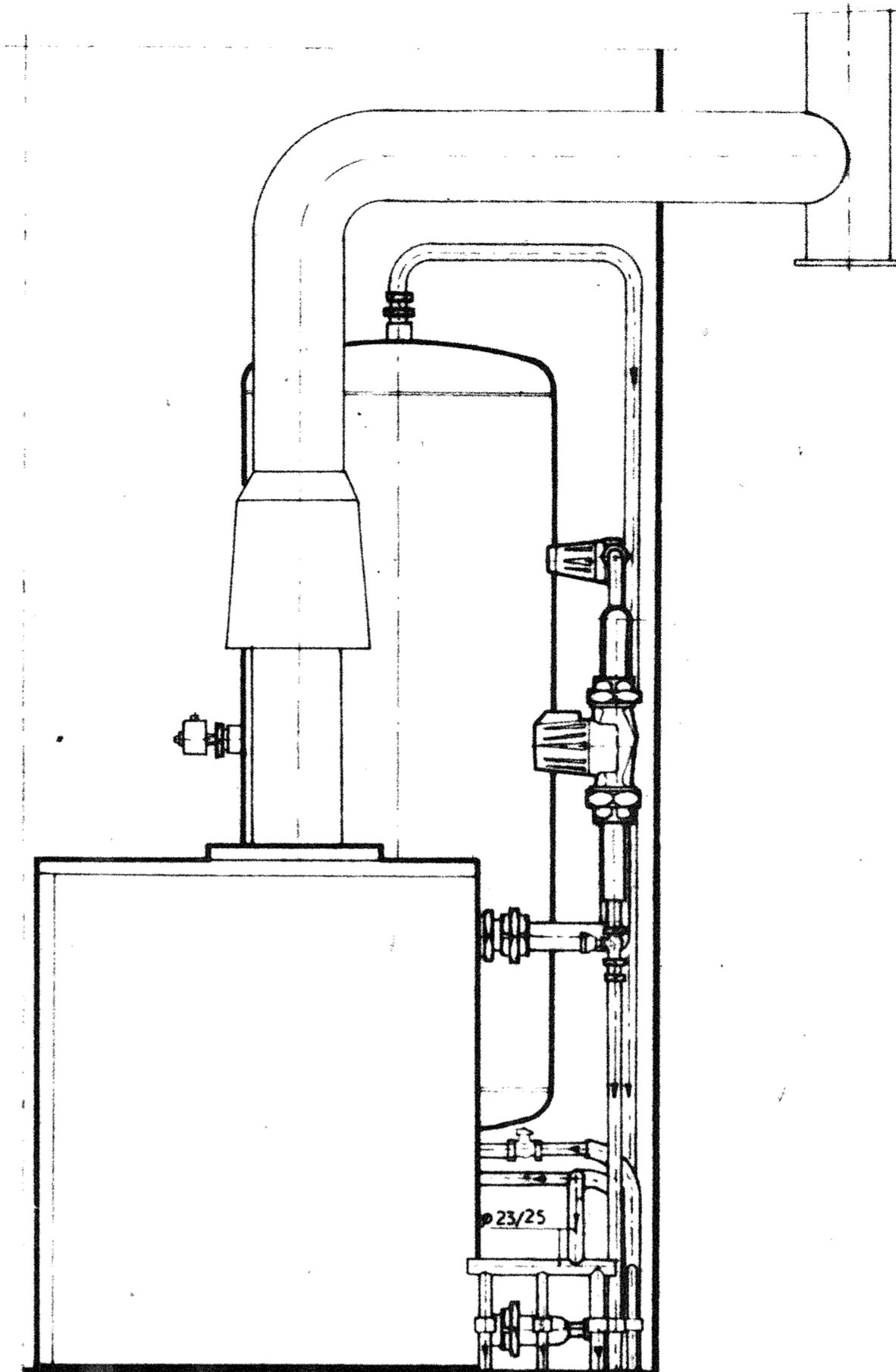
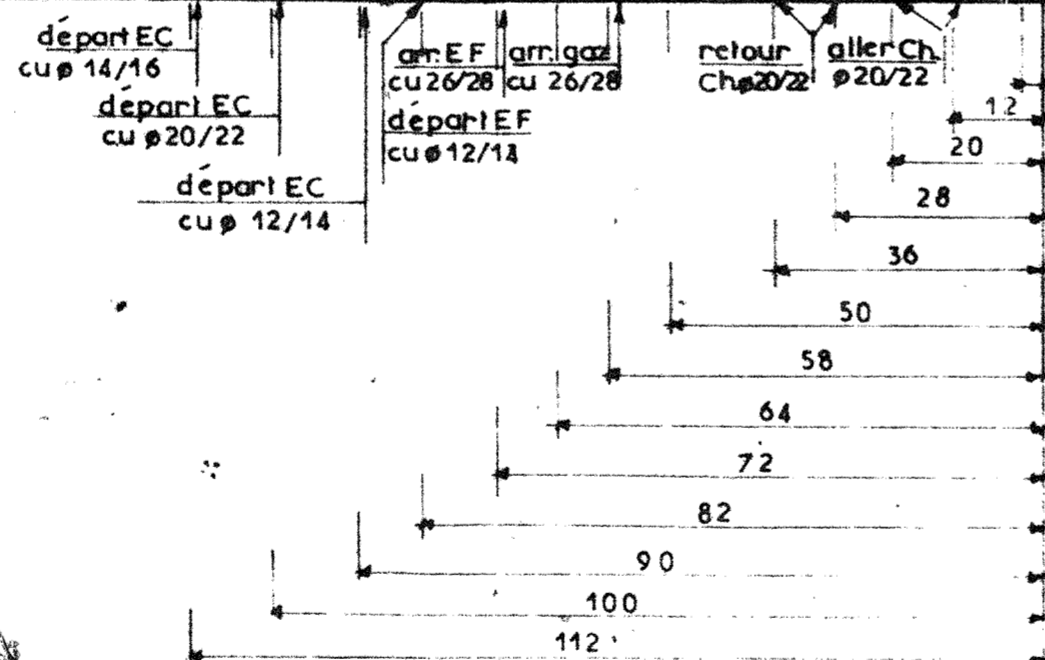
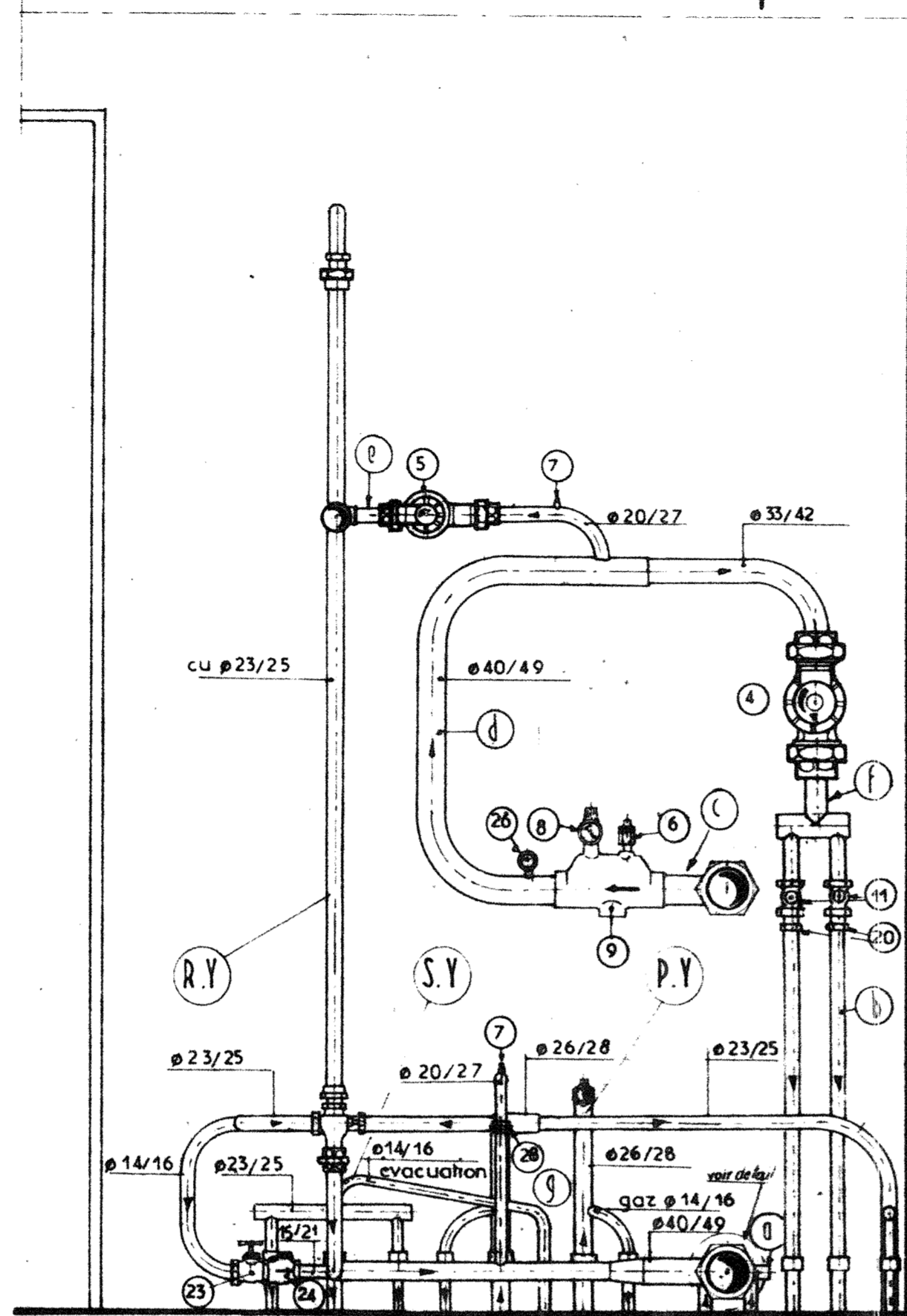


VUE suivant : -2-

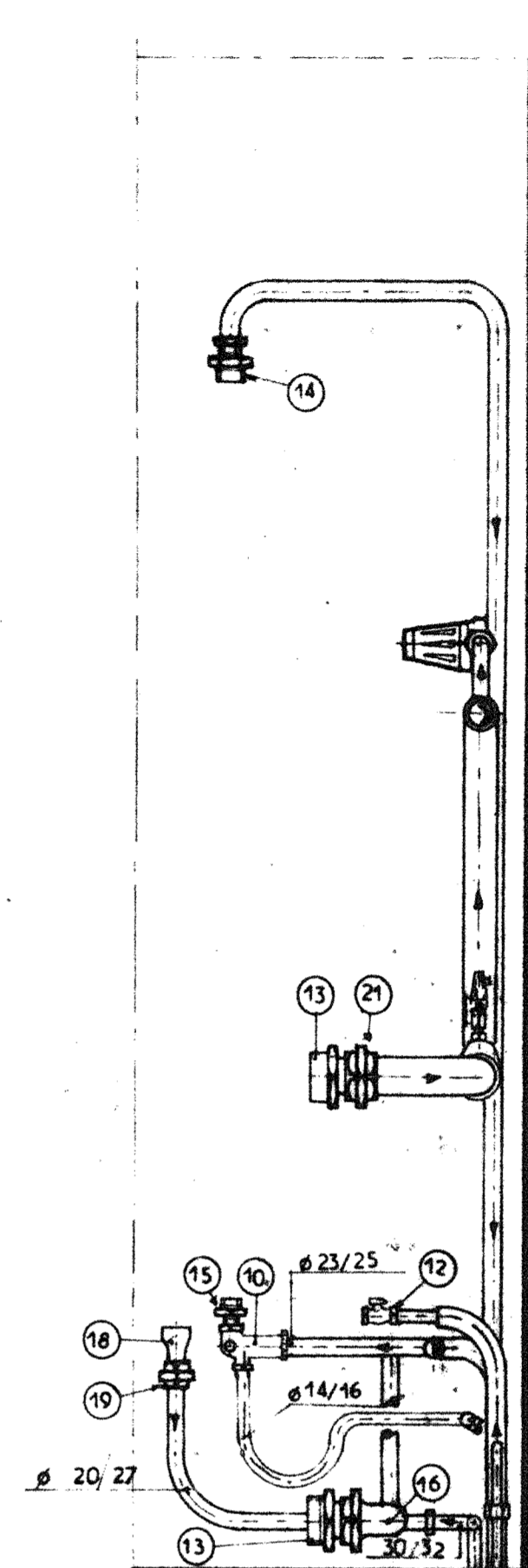


a

Vue suivant : -1-



Coupe: A-A



A.F.U.L. LES BOUVREUILS

REP.	DESIGNATION
2 6	THERMOMETRE
2 7	Ecrou à collet ø 33/42 douille 26/28
2 8	Manchon union à joint conique EF 20/27
- CHAUFFAGE -	
①	rep. pour elem. pr.
②	rep. pour elem. préf.
③	" " " "
④	" " " "
⑤	" " " "
⑥	" " " "
⑦	" " " "
⑧	" " " "
⑨	" " " "
⑩	" " " "
⑪	" " " "
⑫	" " " "
⑬	" " " "
⑭	" " " "
⑮	" " " "
- PLOMBERIE -	
P.Y	Element prefabricé GAZ
Q.Y	" " EF
R.Y	" " EC
S.Y	" " Vidange
1	Chaudière ZGTA à gaz nat. "IDEAL GAZINA"
2	Ballon 300 avec revêt. int. prolix "PAUCHARD"
3	Vase d'expansion 8-0,5
4	Circulateur chauffage XP 21 R
5	" eau chaude XP 41
6	Purgeur airtel type 8 "JULIEN d'HEGE"
7	" manuel
8	Mano et soupape de sûreté
9	Séparateur d'air
10	Groupe de sécurité
11	Robinet double réglage
12	" BANDES 989MF ø 26 sans poite
13	Mamelon réduit 66/76 - 40/49 NM GF 265
14	" 35/42 - 26/34 M M
15	" 26/34 - 20/27 M M
16	Coude union à joint conique ø 40/49 EF GF 96
17	Manchon réduit EF 40/49 - 20/27
18	Manchon réduit ME M 40/49 - 20/27 GF 246
19	" union à joint conique FF U M ø 20/27 GF 340
20	" F. fer-cuivre 20/27 - 20/22 1270GFCATUB
21	Manchon union à joint conique FF U M 40/49
22	Mamelon réduit ME 33/42 1921
23	Robinet d'arrêt 15/21 M.M.
24	Clapet de non retour
25	Thermomètre de boiler etc. "SWITCHWELL"



entreprise Daniel CHAPUZET

route de montmoreau angoulême

6/4